

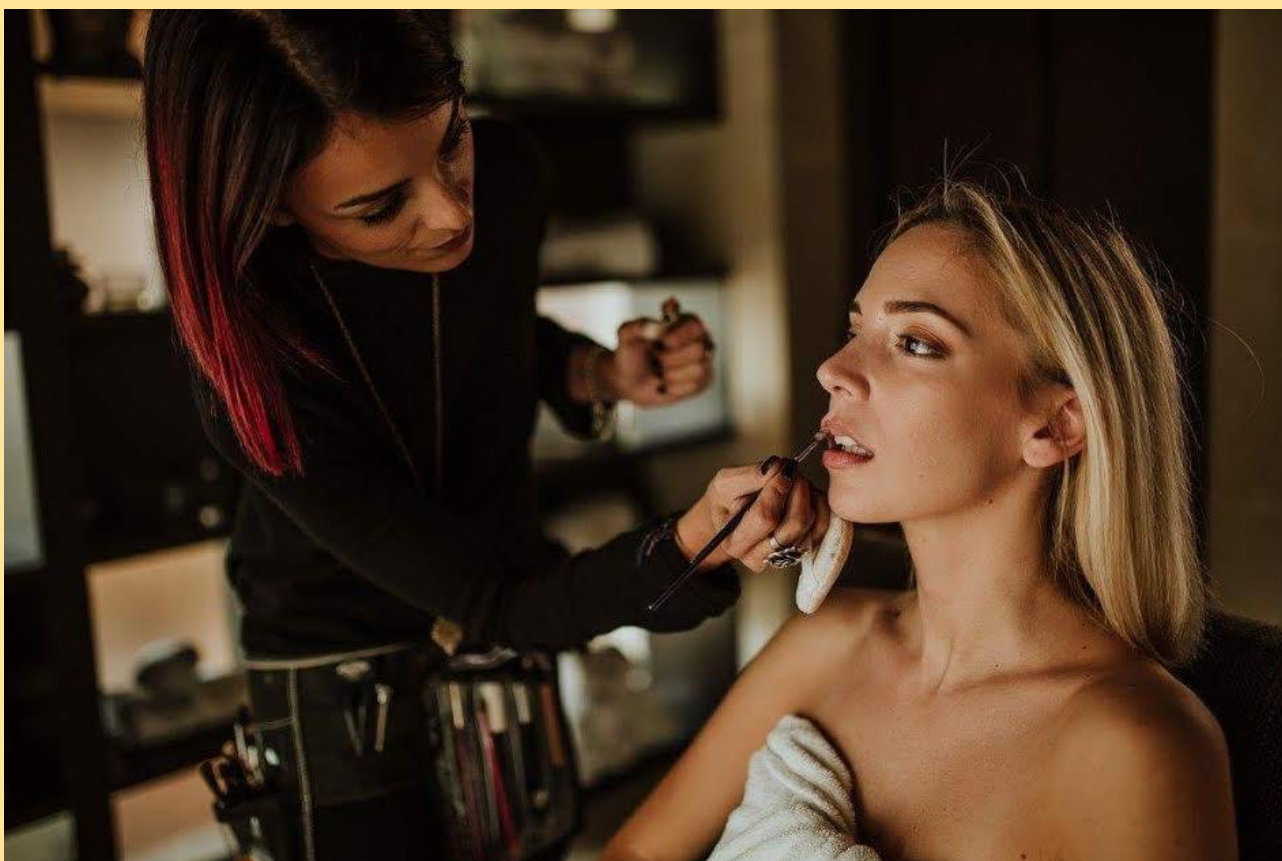


LA PRO LOCO DI
LECCE



www.prolocolecce.it Sede legale Via Lazari 12 Lecce 73100

"Est-Etica-Mente"



Progetto di Ida Collabolletta

(Ida Collabolletta Make Up Artist idac@live.it - 3296510071)

Pro Loco Lecce – Presidente Maria Gabriella de judicibus
Sede Legale Via Lazari 12 Lecce www.prolocolecce.it
laprolocodilecce@libero.it -3462198248



LA PRO LOCO DI
LECCE



Presentazione di M. Gabriella de Judicibus (Presidente Pro Loco Lecce)

Il progetto di Ida Collabolletta, ideato per Pro Loco Lecce nell'ambito di Itinerario Rosa 2016, si propone di ridonare un sorriso a donne che, per motivi diversi, affrontano il disagio di un'immagine esterna non coincidente con il proprio sé interiore. Ritengo possa essere un utile strumento di intervento per diversi motivi:

-Coinvolge salute mentale e fisica, instaurando una forte sinergia tra etica estetica

-Coinvolge la commercializzazione di prodotti cosmetici e curativi per i diversi problemi legati alla cura del viso, promuovendo il trinomio salute=benesse=bellezza

- Valorizza la sensibilità "sociale", promuovendo valori di cittadinanza e solidarietà

Il progetto è stato realizzato già in diverse occasioni pubbliche a partire dal 2015:-

a Lecce, il 16 Febbraio 2015, in occasione dell'evento patrocinato dal Comune di Lecce: *Itinerario Rosa*

a Bari, il 29 Maggio 2016, in occasione della "Festa dei Popoli Metropolitana"

a Lecce, per l'evento *Mercat'ANT* promosso dalla sezione di Lecce

dell' ANT (Associazione Nazionale Tumori) dal 15 al 18 dicembre 2016

-



LA PRO LOCO DI LECCE



Introduzione

Il trucco è sempre esistito.

Sottoposto a regole culturali, a volte consigliato, a volte criticato poiché accusato di mascherare la vera personalità di colui o, soprattutto, di colei che lo porta.

Il trucco è sempre stato ritenuto un mezzo importante di comunicazione ed elevazione spirituale.

Sin dall'antichità l'uomo ha avvertito il bisogno di modificare o abbellire la propria immagine. Il volto veniva caratterizzato con colori o particolari segni che fungevano da "carta d'identità", rivelando il carattere dell'individuo, il ruolo sociale e la personalità.

Ai tempi dell'Antico Egitto, re e regine erano soliti decorare il proprio volto contornando gli occhi con spesse linee nere di galena o con l'uso della malachite verde, per esaltarne la bellezza.

Da antichi papiri è stato però scoperto che la malachite e la galena venivano applicati sulle palpebre anche per curare patologie oculari.

In età ellenistica i cosmetici trovarono largo impiego per celare il colorito grigiastro delle donne che svolgevano una vita sedentaria e abbastanza reclusa. Esse ricorrevano alla "biacca" di colore bianco per coprire il volto, e al rosso del minio per colorare guance e labbra.



LA PRO LOCO DI LECCE



Le donne greche ponevano maggior enfasi sullo sguardo aggiungendo alla linea nera di bordatura, l'uso dell'ombretto. I colori più utilizzati erano: blu, azzurro e verde, come si nota dai reperti che sono stati ritrovati. Le sopracciglia inoltre venivano scurite e messe in risalto in quanto avere sopracciglia lunghe e scure era sinonimo di forte carattere.

Come si può notare, dunque, il trucco è stato sempre associato al concetto di "benessere" e si può constatare come si tratti di un'arte antica e complessa che, se spogliata della sua superficialità, ha ben poco di frivolo ed è strettamente interconnessa con l'anima e con il desiderio intrinseco ad ogni essere umano, di migliorarsi, tendendo ad un ideale di perfezione.

Bisogni e Motivazione dell'intervento

Negli ultimi anni è aumentata l'attenzione al legame che unisce l'aspetto estetico al benessere psicofisico, dimostrando come una migliore percezione visiva di sé porti ad un aumento dell'autostima e ad un miglioramento globale della qualità della vita.

Come sostiene il Professore Roberto Pani, docente di Psicologia Clinica all'Università di Bologna, "il trucco è molto connesso sia con l'identità psicologica di una persona che con l'intenzione che questa ha di caratterizzarsi nei confronti degli altri - Il trucco può sia enfatizzare che spegnere alcune caratteristiche somatiche e individuali".

Ciò che spinge ogni donna a truccarsi è spesso la voglia di enfatizzare o nascondere un lato di sé, non solo fisico, in quanto il desiderio di "mostrare" una determinata immagine di sé, nasce sempre da bisogni emotivi e psicologici.

TARGET progettuale

Il target di riferimento è costituito da donne con particolari problematiche estetiche e dermatologiche (vitiligine, rosacea, acne, etc..) o sottoposte a cure che ne modificano l'aspetto (chemioterapia, radioterapia, etc..), per cui il desiderio di migliorare la propria immagine diventa una vera e propria esigenza per non rinunciare alla propria femminilità e sicurezza e per



LA PRO LOCO DI LECCE



affrontare più serenamente le difficoltà ed il disagio che tali patologie generano.

Ma accanto a questo tipo di disagio si può affiancare quello che nasce da situazioni sociali di privazione della libertà (donne in carcere o giovani ragazze in situazione di restrizione della libertà personale) o di deprivazione economica; pertanto, il progetto si rivolge anche a donne fortemente svantaggiate o con ambiente familiare degradato che le conduce a comportamenti forzosamente o volutamente autolesionistici (alimentazione insufficiente o non adeguata, abuso di cibo-spazzatura, trascuratezza e mancanza di igiene ecc.) e, in generale a tutte coloro che sono indotte verso forme di disistima sempre più accentuate, in una spirale perversa che si autoalimenta.

L'intervento di EST-ETICA-MENTE

Il progetto si prefigge di ridonare sicurezza e serenità alle donne in difficoltà anche economica e che, dunque, non potendo permettersi la spesa dell'estetista, possano ricevere (in base alle diverse situazioni) :

- un trattamento che ne allevi il disagio psicofisico con prodotti specifici studiati per ciascun problema
- una seduta di "trucco est-etico" che consenta alla donna protagonista dell'intervento di sentirsi "coccolata", amata e aiutata nella scelta dei prodotti più adatti e nella corretta applicazione degli stessi.
- un incontro di consulenza sul look più adeguato in base alle singole esigenze
- un workshop di trucco teatrale con una informativa sui diversi "effetti speciali"

Promozione economica e sociale

Attraverso una campagna promozionale a mezzo stampa e con l'ausilio del circuito delle Pro Loco d'Italia, a partire da Lecce, sarà possibile promuovere il progetto, al fine di spingere gli "addetti ai lavori" a sviluppare un'attenzione maggiore nei confronti del binomio etica/estetica, all'insegna della promozione dei valori della solidarietà e della cittadinanza, le case

Pro Loco Lecce – Presidente Maria Gabriella de iudicibus

Sede Legale Via Lazari 12 Lecce www.prolocolecce.it

laprolocodilecce@libero.it -3462198248



LA PRO LOCO DI LECCE



farmaceutiche e cosmetiche a dimostrare una sempre crescente sensibilità nei confronti del delicato equilibrio psico-fisico che caratterizza la maggior parte delle donne con problemi fisici di varia natura e, nello stesso tempo, possa spingere la ricerca cosmetologica a migliorare sempre di più nella produzione di prodotti speciali, efficaci esteticamente e innocui o meglio ancora, benefici per la salute.

Costi/Benefici e Risorse

Il progetto si sviluppa attraverso la messa in rete di risorse umane, strumentali e materiali provenienti dai diversi soggetti aderenti, in particolare:

- Un ambiente idoneo ed a norma per effettuare l'intervento
- Una professionista autorizzata ad effettuare trattamenti estetici
- Prodotti testati di provata efficacia, privi di controindicazioni ed anallergici

Il progetto può prevedere una prima manifestazione di lancio, assolutamente gratuita per tutte coloro che vogliono sottoporsi al trattamento e agevolazioni, sconti, promozioni per il periodo successivo.

La referente del progetto mette a disposizione la propria professionalità, i prodotti e il proprio salone di trucco in Via Lazari 12, a Lecce.

INFO: ida.c@live.it www.ddmakeupfactory.it

CEL. 3296510071